



Colegio Simón Bolívar.
Las Condes.
Dep. de ciencias.
5º Básico.

Unidad 1 “ El agua de la Tierra” CIENCIAS NATURALES 5º BÁSICO 2020

Nombre: _____

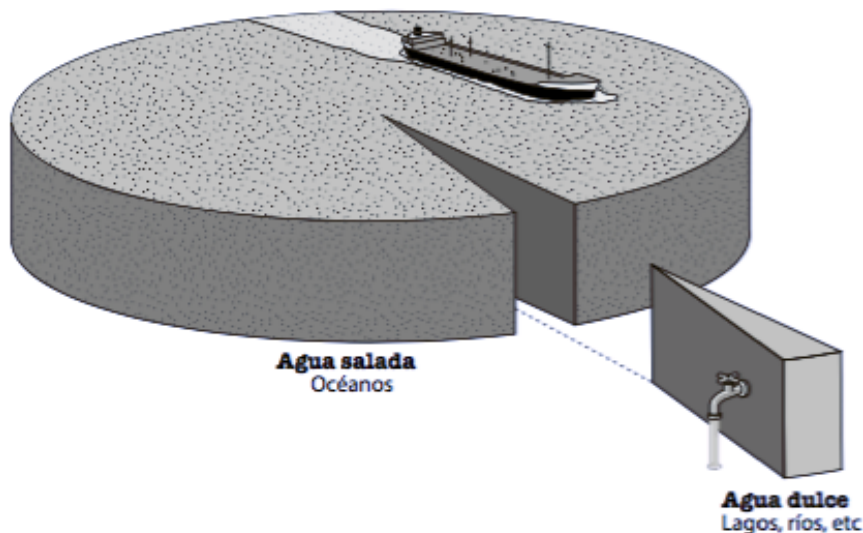
Curso: _____ Fecha: _____

Objetivo: Comprender la distribución del agua en la Tierra.

Instrucciones: Lee la información , responde las preguntas y luego completa la guía nº1

“DISTRIBUCIÓN DEL AGUA EN LA TIERRA”

Gráfico de la distribución de agua en la Tierra.



El agua salada representa el 97,5 % de toda el agua del planeta y contiene una alta cantidad de sales disueltas en ella, principalmente cloruro de sodio. Por otro lado, el agua dulce representa aproximadamente el 2,5 % y contiene una baja cantidad de sales.

Geográficamente, las aguas en nuestro planeta pueden ser agrupadas en **aguas continentales**, mayoritariamente agua dulce, y **aguas oceánicas**, principalmente por los océanos y mares.



Colegio Simón Bolívar.
Las condes.
Dep. de ciencias.
5º Básico.

¿ Por qué el agua de los océanos es salada?

Las sales proceden de la inmensa cantidad de "fumarolas y cráteres volcánicos que emanaban magma y gases ardientes".

Las sales se acumulan en los mares y océanos porque no tienen salidas de agua. Sólo pierden agua por evaporación. Por el contrario, los lagos son de agua dulce porque el agua entra y sale de ellos constantemente. Llega de uno o varios ríos cargados con agua fresca de la montaña y sale por ríos que van camino al mar.

RESPONDE:

1.- Del total de agua en la Tierra, ¿hay mucha o poca cantidad de agua salada?

2.- Del total de agua en la Tierra, ¿ hay mucha o poca cantidad de agua dulce?

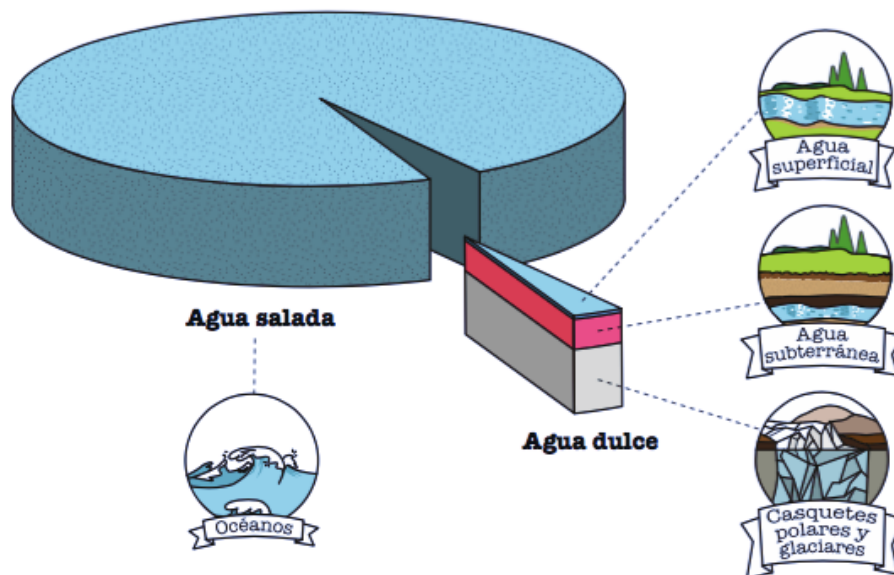
3.- ¿ Qué es más abundante en la Tierra?

4.- ¿ Qué es más escaso en la Tierra?

Recuerda :

**Los seres humanos y los animales terrestres no sobreviven con agua salada.
Por este motivo es importante conocer cuáles masas de agua son de agua dulce para usarlas con el máximo cuidado.**

Observa el gráfico y analiza la información:



El agua dulce es una pequeña cantidad del total de agua en la Tierra, y esta cantidad de agua dulce, se encuentra de diferentes formas. Esto se observa en el pedazo pequeño del gráfico.

5.- ¿ A qué corresponde el pedazo chico de la torta?

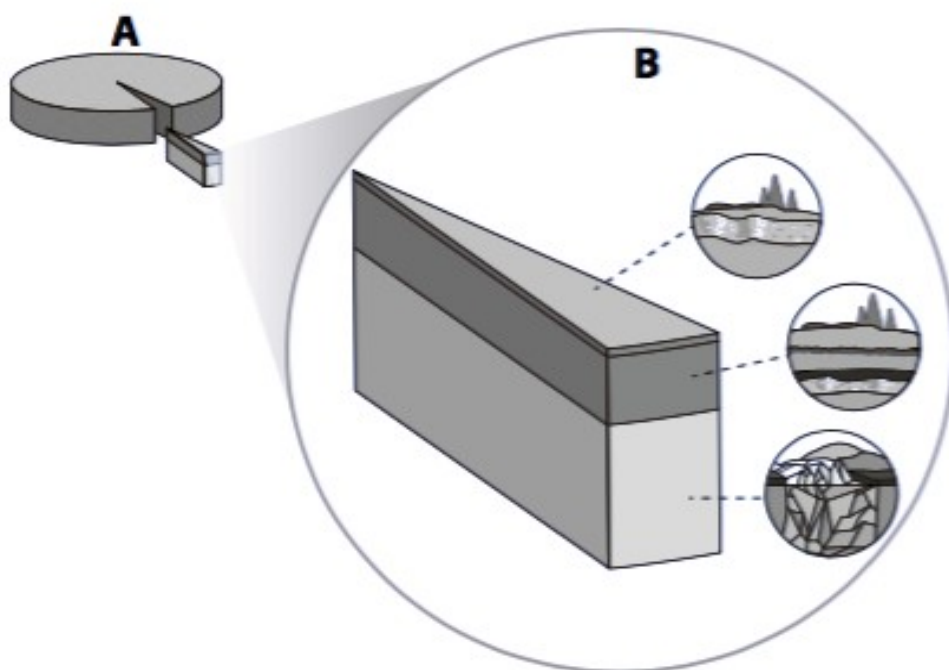
6.- Según la información del pedazo chico de la torta ¿Dónde se encuentra agua dulce en la Tierra?

7.- ¿ Dónde se encuentra más y menos cantidad de agua dulce?



Guía de trabajo N°1
“Distribución del agua dulce en la Tierra”

1. Observa el gráfico para responder las preguntas que están a continuación.



a. ¿A qué corresponde la parte **A** del gráfico?

b. ¿A qué corresponde la parte **B** del gráfico?

c. ¿Qué masas de agua dulce se observan en la parte **B** del gráfico?



Colegio Simón Bolívar.
Las condes.
Dep. de ciencias.
5º Básico.

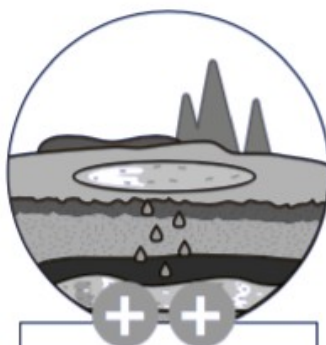
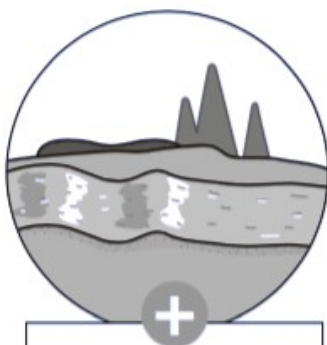
- d. Según el esquema, ordena de menor a mayor la cantidad de agua dulce que hay en las diferentes masas de agua de nuestro planeta que están a continuación.

Palabras claves:

Casquetes
polares glaciares

Aguas
superficiales

Aguas
subterráneas



- e. ¿Qué son las “aguas superficiales”?



Colegio Simón Bolívar.
Las condes.
Dep. de ciencias.
5º Básico.

2.

Para sintetizar, completa el siguiente organizador gráfico con las palabras dadas a continuación y así responder **¿cómo está distribuida el agua dulce en la Tierra?**

Palabras claves:

