

CUENTA PÚBLICA 2014

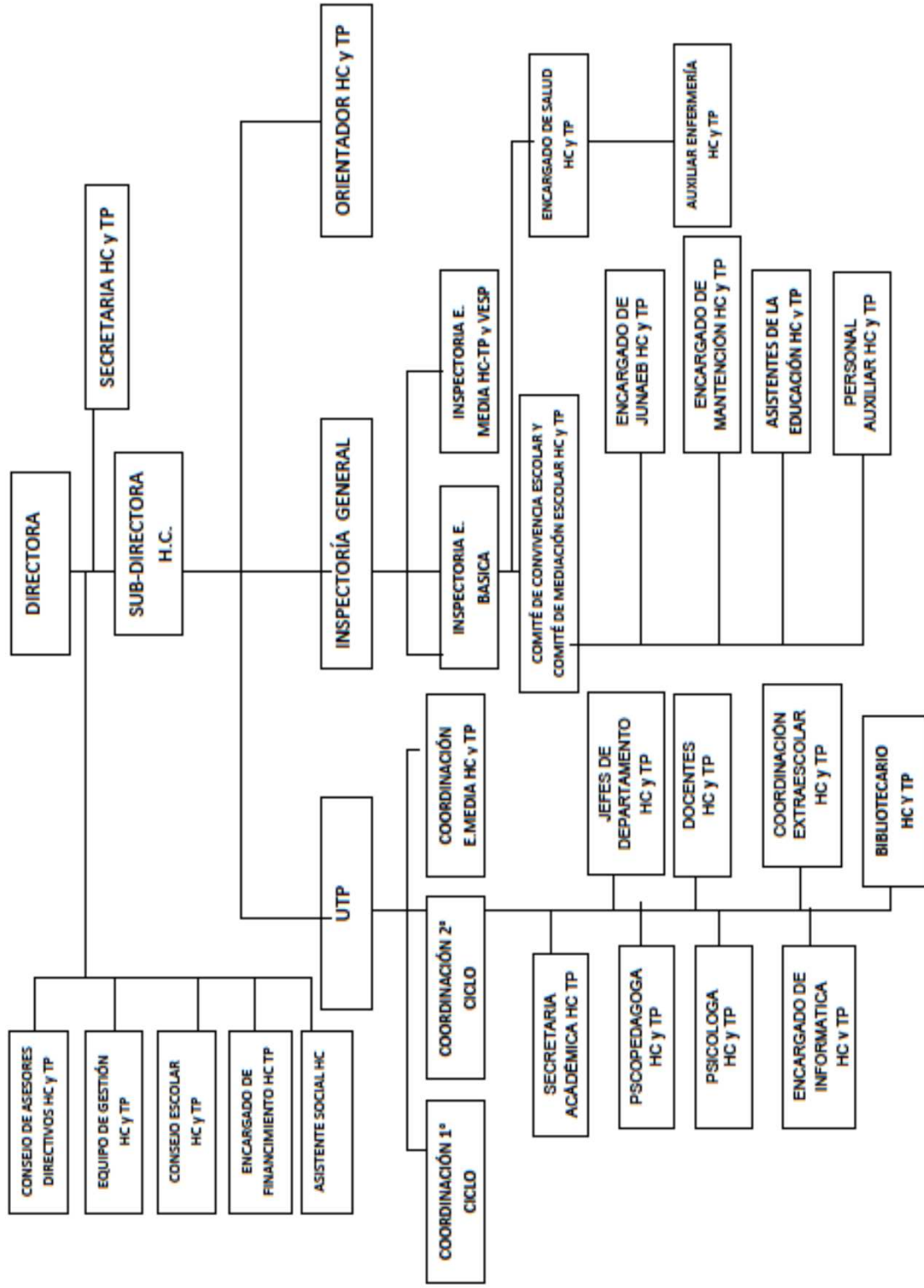




MISIÓN

“Somos un establecimiento educacional Humanista Científica ubicado en la comuna de Las Condes con financiamiento compartido que ofrece a los alumnos y sus familias del sector oriente, un proyecto educativo basado en principios, valores humanos, con personal competente, tecnología e infraestructura que permiten entregar una formación de excelencia desde Pre kinder a Cuarto año de Enseñanza Media, entregando las competencias necesarias para el desempeño exitoso en la educación superior”.

ORGANIGRAMA



ENTORNO SOCIO CULTURAL DEL ALUMNADO

- ❖ **CLASIFICACIÓN SOCIO-ECONOMICA**
Medio Alto
- ❖ **NIVEL ESCOLAR**
13 Y 15 años de estudios
- ❖ **RANGO DE INGRESO**
\$500.000 a \$1.250.000
- ❖ **RANGO DE VULNERABILIDAD**
5% a 27%

NIVEL DE ESCOLARIDAD DE LOS PADRES

%	ESCOLARIDAD PADRE
0,1	SIN ESCOLARIDAD
1,1	BASICA COMPLETA
0,2	BASICA INCOMPLETA
11.4	E. MEDIA COMPLETA
1,6	E. MEDIA INCOMPLETA
8,9	TECNICO PROFESIONAL COMPLETA
0,0	TECNICO PROFESIONAL INCOMPLETA
28,5	UNIVERSITARIA COMPLETA
1,6	UNIVERSITARIA INCOMPLETA
46,7	SIN DATOS

%	ESCOLARIDAD MADRE
0,0	SIN ESCOLARIDAD
1,9	BASICA COMPLETA
0,2	BASICA INCOMPLETA
20,8	E. MEDIA COMPLETA
2,0	E. MEDIA INCOMPLETA
21,2	TECNICO PROFESIONAL COMPLETA
0,0	TECNICO PROFESIONAL INCOMPLETA
30,4	UNIVERSITARIA COMPLETA
2,4	UNIVERSITARIA INCOMPLETA
21,1	SIN DATOS

INDICE VULNERABILIDAD ESCOLAR (IVE)

E. BASICA

27,72%

E. MEDIA

52,6%

DATO: JUNAEB

INDICES DE CALIDAD INTERNA

METAS INDICES DE CALIDAD INTERNA SFA HC

	2011	2012	2013	Metas 2014
Matrícula	1113	1050	1061	1050
Promovidos	95%	97,6%	96,3%	98%
Reprobados	5,0%	2,4%	3,7 %	2%
Asistencia	93,0%	90,3%	90,2	95%
P. de notas	5,7	5,7	5,7	5,7

PIE

Programa de Integración Escolar



Decreto 170

El PIE es una estrategia inclusiva para el mejoramiento continuo de la calidad de la educación en el establecimiento educacional.

Su propósito es favorecer la presencia en la sala de clases, la participación y el logro de los aprendizajes esperados de “todos y cada uno de los estudiantes”, especialmente de aquellos que presentan Necesidades Educativas Especiales (NEE), sean éstas de carácter permanente o transitorio.

CURSO	Nº ALUMNOS TRANSITORIOS	Nº ALUMNOS PERMANENTE
PRE KINDER A	0	0
PRE KINDER B	0	0
KINDER A	0	1
KINDER B	3	1
PRIMERO A	5	1
PRIMERO B	5	0
SEGUNDO A	1	4
SEGUNDO B	1	4
TERCERO A	3	2
TERCERO B	5	0
CUARTO A	5	0
CUARTO B	5	1
SUBTOTAL	33	14

CURSO	Nº ALUMNOS TRANSITORIOS	Nº ALUMNOS PERMANENTE
QUINTO A	2	1
QUINTO B	5	0
SEXTO A	5	3
SEXTO B	5	1
SEPTIMO A	5	0
SEPTIMO B	5	1
OCTAVO A	3	1
OCTAVO B	4	1
SUBTOTAL	34	8

CURSO	Nº ALUMNOS TRANSITORIOS	Nº ALUMNOS PERMANENTE
I MEDIO A	5	0
I MEDIO B	5	0
II MEDIO A	5	0
II MEDIO B	2	1
III MEDIO A	5	0
III MEDIO B	3	0
IV MEDIO A	5	0
IV MEDIO B	3	0
SUBTOTAL	33	1

CURSO	Nº ALUMNOS TRANSITORIOS	Nº ALUMNOS PERMANENTE
-------	----------------------------	--------------------------

SUBTOTAL	33	14
-----------------	----	----

SUBTOTAL	34	8
-----------------	----	---

SUBTOTAL	33	1
-----------------	----	---

TOTAL	100	23
--------------	------------	-----------

INDICES DE CALIDAD EXTERNOS

SIMCE 2° BÁSICO

	2012	2013
LENGUAJE	284	?

SIMCE 4° BÁSICO

	2008	2009	2010	2011	2012
LENGUAJE	288	296	306	298	310
MATEMÁTICA	285	295	304	303	306
CIENCIAS	278	292	296	302	298

SIMCE 2012

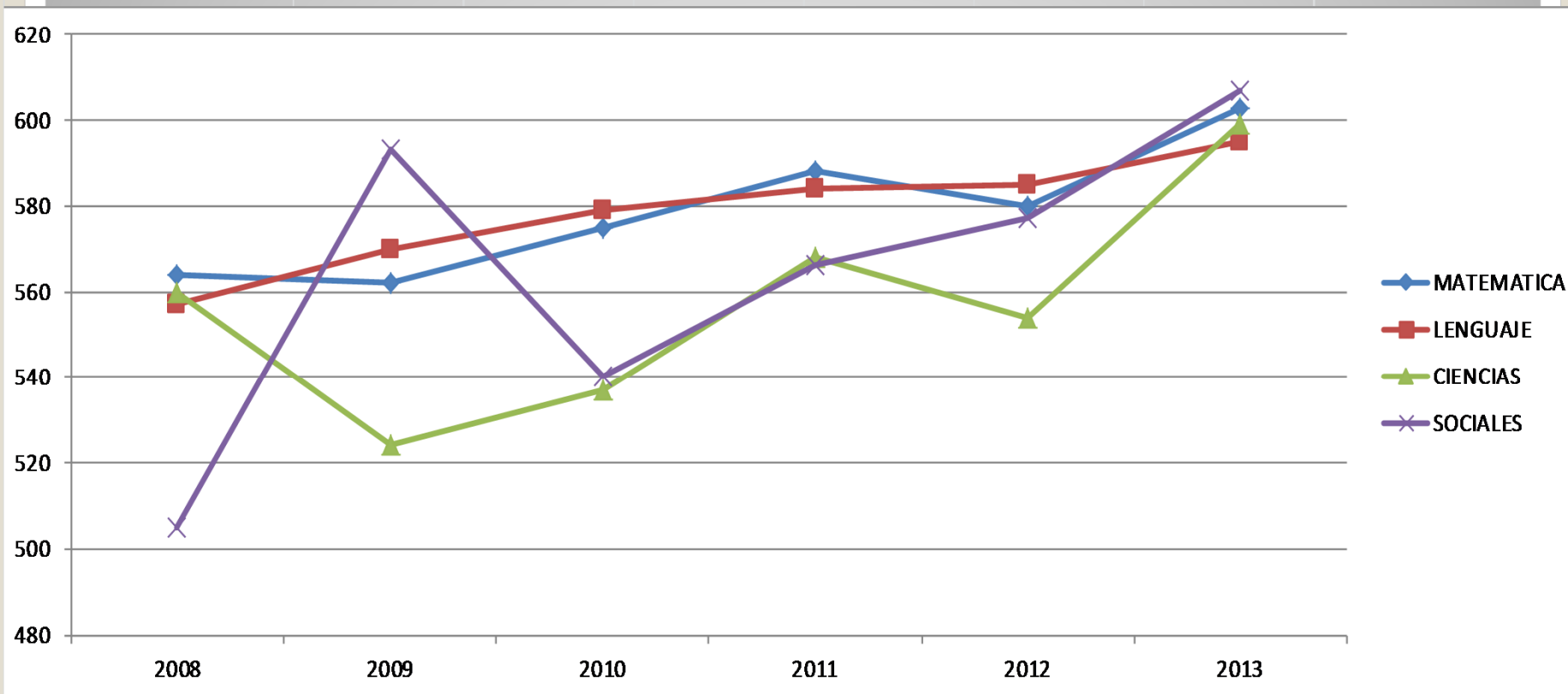
CURSO	LENGUAJE	MATEMÁTICA	HISTORIA
4TO A	314	314	307
4TO B	306	299	290

PSU 2013

CURSO	NEM	PROMEDIO PUNTAJE PSU (TRES PRUEBAS)	% ALUMNOS EN UNIVERSIDADES	% ALUMNOS INSTITUTOS
IV A	5,71	597,3	75,8	10,3
	559,8			
IV B	5,70	604,9	56	7,4
	558,3			

RESULTADOS PSU HC 2008 – 2013

	2008	2009	2010	2011	2012	2013	DIFERENCIA AÑO ANTERIOR
MATEMATICA	564	562	575	588	580	603	23 ↑
LENGUAJE	557	570	579	584	585	595	9 ↑
CIENCIAS	560	524	537	568	554	599	45 ↑
SOCIALES	505	593	540	566	577	607	30 ↑



Coordinación Académica

Organización equipo de coordinación

SFA

- 1º Nivel : Ma. Eugenia Manríquez
- 2º Nivel: Sandra Apablaza
- E. Media: Verónica Martínez

Inspectoría General

- Inspectora General E. Media
Marión Canales
- Inspectora General E. Básica
Luisa Acevedo

Organización equipo de Inspectoría

SFA

- 1º Piso: Soraya Cisterna y Alejandra Villalobos
- 2º Piso: Cristian Tirado
- 3º Piso: Jorge Romero

Orientación

- Orientador:
Zarko Yacsich
- Mediación Escolar:
Vicki Robert y Zarko Yacsich

SEP



LEY SEP 2013-2014

DISTRIBUCION GASTOS SEP 2013 - 2014			
COLEGIO SAN FRANCISCO DEL ALBA HC-TP			
CONCEPTOS	VALOR	AREAS	ACCIÓN
1 VALORES Y VIRTUDES / SEXUALIDAD	495.840	CONVIVENCIA	Nº4 Programa Formativo
2 APOYO PAF	1.122.657	CONVIVENCIA	Nº2 Mediación Escolar
3 CAPACITACIÓN RELIGIÓN	381.495	CURRICULAR	Nº1 Talleres de Capacitación y Perfeccionamiento
4 PREMIO LECTOR	495.840	CURRICULAR	Nº6 Plan Lector y Calculo Mental
5 WEB (EDUINNOVA)	608.106	CURRICULAR	Nº2 Instrumentos Evaluativos y Guías de Aprendizaje
6 LIBROS – MATERIAL SEP	6.829.495	CURRICULAR	Nº2 Textos de Apoyo y Material Didáctico
7 CAPACITACIÓN ARTE	187.109	CURRICULAR	Nº1 Talleres de Capacitación y Perfeccionamiento
8 CAPACITACIÓN EV. MATEMATICA(ILLANES)	748.438	CURRICULAR	Nº1 Talleres de capacitación y Perfeccionamiento
9 COMUNICACIONES	2.020.782	CURRICULAR	Nº2 Acompañamiento Docente
10 NOTA 7 (REPORTES Y ESTADOS DE AVANCE)	2.338.868	CURRICULAR	Nº6 Plan Lector y Calculo Mental Mediciones
11 REFUERZO EDUCATIVO(A.M.TEZANOS...)	860.703	CURRICULAR	Nº4 Plan de Refuerzo
12 PADRE HUGO TAGLE	748.438	CONVIVENCIA	Nº5 Charlas Formativas en Valores
13 PSIQUIATRA (Especialistas)	2.274.877	CONVIVENCIA	Nº2 Derivaciones
14 COORDINACIÓN PREBASICA Y ADMINISTRACION	2.076.915	CURRICULAR	Nº1 Talleres de Capacitación y Perfeccionamiento
15 CAPACITACION CURSO SIMCE	1.860.242	CURRICULAR	Nº1 Talleres de Capacitación y Perfeccionamiento
16 TEXTO " FORMANDO VIDAS"	2.718.000	CONVIVENCIA	Nº4 Programa Formativo Nivel de Enseñanza Básica
17 CAPACITACION TECNICO PROFESIONAL	5.000.000	RECURSOS	Nº4 Capacitación TP
TOTAL	30.767.805		

ETAPA DE SEGUIMIENTO

<u>Meta Retiro</u>					
Curso	Tendencia	Inicio año escolar	Cierre 1° semestre	Cierre 2° semestre	Meta 2014
NT1	Baja	0.0	5.0	0.0	1.0
NT2	Baja	0.0	0.0	1.0	0.0
1° Básico	Baja	2.82	1.0	0.0	2.0
2° Básico	Baja	0.0	0.0	0.0	0.0
3° Básico	Baja	1.32	4.2	0.0	1.0
4° Básico	Baja	0.0	1.2	0.0	0.0
5° Básico	Baja	1.12	0.0	0.0	0.0
6° Básico	Baja	0.0	0.0	0.0	0.0
7° Básico	Fluctuante	9.23	1.0	0.0	8.0
8° Básico	Baja	5.41	3.9	0.0	5.0
1° Medio	Fluctuante	12.24	1.2	0.0	11.0
2° Medio	Fluctuante	2.86	2.5	0.0	2.0
3° Medio HC	Baja	1.22	0.0	3.7	1.0
4° Medio HC	Baja	1.94	0.0	3.5	1.0
3° Medio TP	Fluctuante	7.22	20.0	8.6	7.0
4° Medio TP	Fluctuante	3.77	2.2	3.0	3.2

<u>Meta Repitencia</u>					
Curso	Tendencia	Inicio año escolar	Cierre 1° semestre	Cierre 2° semestre	Meta 2014
1° Básico	Baja	2.9	0.0	7.0	2.0
2° Básico	Baja	1.23	0.0	0.0	1.0
3° Básico	Baja	2.67	4.7	5.6	2.5
4° Básico	Baja	0.0	4.8	3.6	0.0
5° Básico	Baja	1.14	0.0	1.5	1.0
6° Básico	Baja	2.67	2.4	1.2	2.4
7° Básico	Fluctuante	18.64	11.0	8.8	17.0
8° Básico	Fluctuante	7.62	3.1	6.5	7.0
1° Medio	Fluctuante	16.28	2.1	2.4	14.0
2° Medio	Fluctuante	11.03	2.5	2.5	8.0
3° Medio HC	Fluctuante	12.35	1.5	6.0	11.0
4° Medio HC	Baja	4.95	4.2	3.5	4.0
3° Medio TP	Baja	3.33	4.4	4.4	2.5
4° Medio TP	Baja	4.9	0.0	0.0	3.0

ETAPA SEGUIMIENTO ACADEMICO

Enseñanza Básica: Lenguaje

Curso	Tendencia	Inicio año escolar	Cierre 1° semestre	Cierre 2° semestre	Meta 2014
1° Básico	Alza	88.89	100.0	93.0	96.0
2° Básico	Alza	90.0	100.0	100.0	100.0
3° Básico	Alza	100.0	95.3	94.4	98.0
4° Básico	Alza	86.21	95.2	96.4	100.0
5° Básico	Alza	100.0	100.0	98.5	100.0
6° Básico	Alza	96.55	97.6	98.8	98.0
7° Básico	Alza	92.5	11.0	8.8	95.0
8° Básico	Alza	100.0	96.9	93.5	96.0

Enseñanza Básica: Matemática

Curso	Tendencia	Inicio año escolar	Cierre 1° semestre	Cierre 2° semestre	Meta 2014
1° Básico	Alza	92.59	69.0	80.0	100.0
2° Básico	Alza	83.33	77.0	80.0	100.0
3° Básico	Alza	96.15	76.0	70.0	96.0
4° Básico	Alza	93.1	70.0	69.0	100.0
5° Básico	Alza	87.1	73.0	77.0	97.0
6° Básico	Alza	86.21	79.0	71.0	99.0
7° Básico	Fluctuante	90.0	67.0	73.0	85.0
8° Básico	Alza	97.14	76.0	73.0	95.0

ETAPA DE SEGUIMIENTO ACADEMICO

<u>Enseñanza Media: Lenguaje</u>					
Curso	Tendencia	Inicio año escolar	Cierre primer semestre	Cierre segundo semestre	Meta 2014
1° Medio	Alza		97.9	97.6	94.0
2° Medio	Alza		97.5	97.5	90.0
3° Medio HC	Alza		98.5	94.0	94.0
4° Medio HC	Alza		95.8	96.5	98.0
3° Medio TP	Alza		95.6	95.6	98.0
4° Medio TP	Alza		100.0	100.0	99.0

<u>Enseñanza Media: Matemática</u>					
Curso	Tendencia	Inicio año escolar	Cierre primer semestre	Cierre segundo semestre	Meta 2014
1° Medio	Alza		76.0	77.0	92.0
2° Medio	Fluctuante		76.0	79.0	85.0
3° Medio HC	Alza		80.0	80.0	100.0
4° Medio HC	Alza		73.0	83.0	96.0
3° Medio TP	Alza		76.0	76.0	94.0
4° Medio TP	Alza		74.0	79.0	95.0

FAGEM

OBJETIVO DEL ESTABLECIMIENTO

- Mejoramiento de la Gestión y Liderazgo del Equipo Directivo del HC, TP y Vespertina.
- Desarrollar las capacidades profesionales docentes.
- Mejorar las competencias de los Asistentes de la Educación en la atención y servicio a la Comunidad Educativa.

CAPACITACIONES REALIZADAS

UNIVERSIDAD	FECHA	CAPACITACION	PARTICIPANTES
De los Andes	Diciembre 2013	«Liderazgo Educativo y estrategias para el desempeño de un buen profesor jefe»	Profesores jefes y jefes de Departamento
Del Desarrollo	Diciembre 2013	«Atención a usuarios y Orientación al servicio»	Asistentes de la Educación
Del Desarrollo	Enero a Julio 2014	«Diplomado en Gerencia Educativa»	Equipo Directivo TP, HC y Vespertina Psicopedagoga Educadora Diferencial

CAPACITACION: «MEJORAR HERRAMIENTAS TÉCNICO PEDAGÓGICAS EN EVALUACIÓN»

INSTITUCIÓN	FECHA	PARTICIPANTES	METODOLOGIA DE TRABAJO
ATE	1era semana de Marzo 2014	Profesores del HC y TP Equipo de Coordinación TP y HC	Formación de tres grupos: 1.- Humanista 2.- Científico – Matemático 3.- Artístico y Especialidades TP

RECURSOS

RECURSOS MUNICIPALES

Matemáticas:
Herramientas de
trabajo para los
alumnos

Mobiliario
Escolar:
Sillas y
mesas

Arte: Materiales para
manualidades e
instrumentos
musicales

Ciencias:
Instrumental de
laboratorio

Inglés: Diccionarios
de Apoyo



\$28,000,000
(TP – HC)

Lenguaje: Lectura
Complementaria

Párvulo: Mobiliario

Ed. Física:
Equipamiento
Deportivo

Religión:
Cd y
Textos

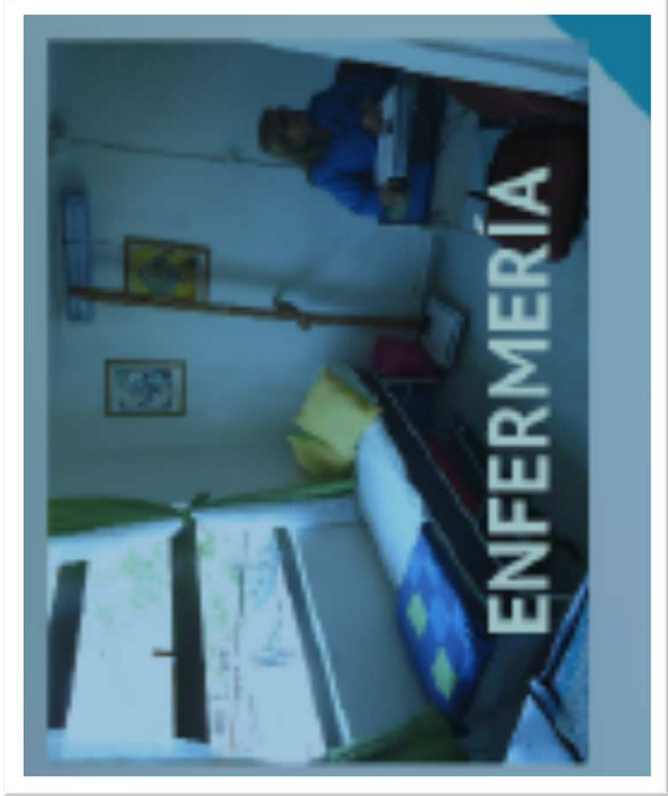
Historia: Libros

Mantenimiento Municipal

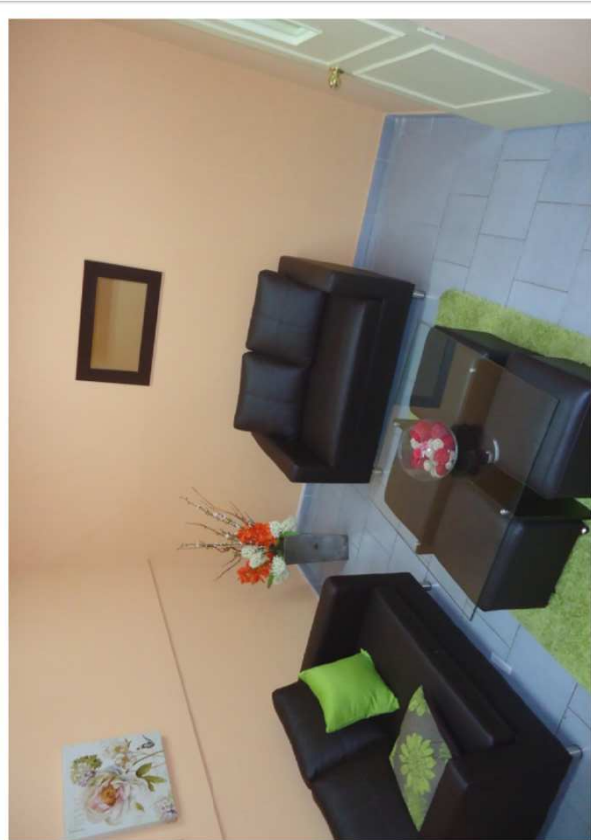
- Pintura de salas.
- Reparaciones varias baños de alumnos y profesores (fluxómetros, puertas, llaves de vanitorio).
- Construcción de terraplén para tránsito de discapacitados hacia el auditorio.
- Reparación del 50% de focos en gimnasio.
- Mantenimiento general de salas: puertas, manillas, brazos de ventanas, bisagras, etc.
- Mantenimiento de calefón.
- Mantenimiento y revisión de mamparas de aluminio: casino, gimnasio, hall de entrada, auditorio.
- Reparación de butacas auditorio.
- Limpieza de techos y bajada de agua.
- Limpieza de alcantarillado y cámara desengrasadora.

DEPENDENCIAS Y ACTIVIDADES





CASINO



Dia del Alumno





