The logo is a large, light-colored circle with a fine, dotted texture. Inside the circle, the text is centered and reads: CUENTA PÚBLICA, COLEGIO JUAN PABLO II, DE LAS CONDES, 2012.

**CUENTA PÚBLICA
COLEGIO JUAN
PABLO II
DE LAS CONDES
2012**

Nuestra Misión

Inspirados en el respeto a la diversidad y la igualdad de oportunidades, brindamos una educación de calidad, basada en una sólida formación valórica que contribuye a que nuestros alumnos desplieguen todas sus potencialidades y logren su proyecto de Vida.



El presente documento tiene por finalidad informar a la comunidad escolar sobre la gestión pedagógica del Colegio Juan Pablo II de Las Condes realizada durante el año escolar 2012.

El quehacer de nuestro Colegio está centrado en el aprendizaje de todos los alumnos; foco en el cual convergen todas nuestras acciones, tanto financieras como administrativas y pedagógicas, concentrando todos los esfuerzos en el logro de las metas propuestas.

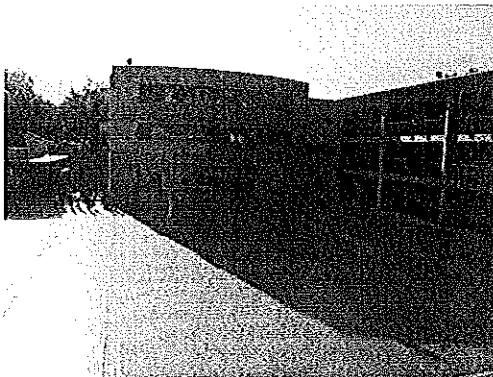
Se hará una síntesis de la gestión, enfocada en los principales logros y de acuerdo a la misión declarada en el Proyecto Educativo

300000

1. Antecedentes Generales:

Nuestro colegio se proyecta como una real alternativa educativa, donde siempre está presente el entregar una educación de calidad en un ambiente de acogida, dando oportunidades a todos quienes opten por una educación basada en valores humanistas que permiten a nuestros alumnos, participar plenamente en el desarrollo y crecimiento de la comunidad donde les corresponde participar.

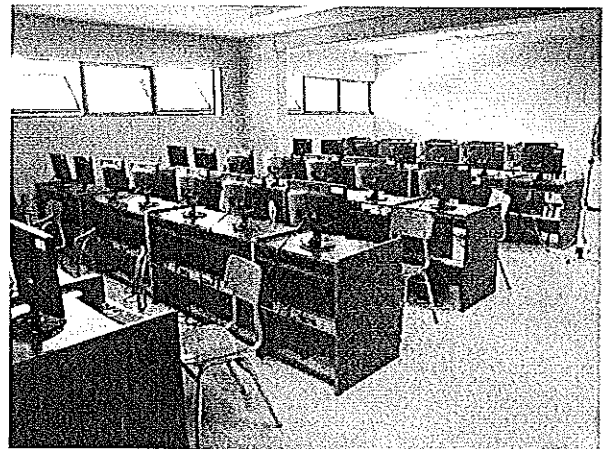
El establecimiento se encuentra ubicado en la comuna de Las Condes, Patricia # 9040. Es de dependencia Municipal con modalidad de Educación Científica Humanista en los niveles de Pre -Básica, Educación General Básica y Educación Media con jornada escolar completa para todos los niveles de enseñanza.

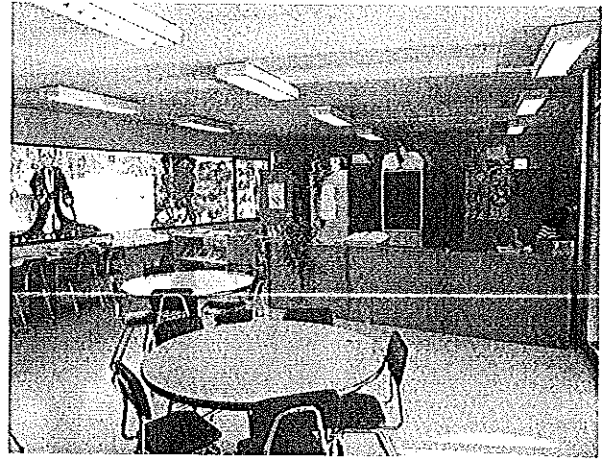
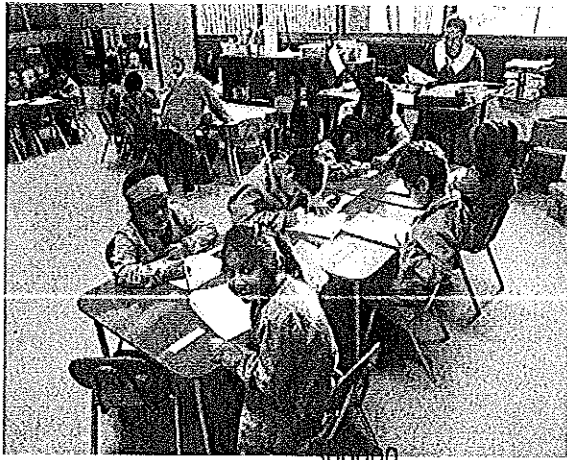


2. Infraestructura:

El Colegio Juan Pablo II de Las Condes funciona en un edificio moderno que reúne todas las condiciones de comodidad, capacidad y seguridad para recibir y atender la creciente demanda educativa que enfrenta a diario.

Cuenta con 3 salas de nivel preescolar con patio y baños independientes, con 8 salas entre primero y cuarto básico, 23 salas de clases más 2 salas de Artes y 2 de Música. Un Laboratorio de Ciencias completamente equipado donde los alumnos desarrollan sus actividades pedagógicas. Además posee una biblioteca con un variado número de títulos y recursos literarios, con dos laboratorios de computación, equipados con 47 computadores, 18 datos y dos pizarras interactivas, donde los alumnos de todos los niveles tienen en horario la oportunidad de aprender el uso de estos recursos tecnológicos. También cuenta con una sala de reuniones, 1 sala de Integración, 1 comedor de alumnos y alumnas, 1 auditorio, camarines equipados con duchas y agua caliente, 2 multicanchas, 1 sala de entrevista de apoderados, 1 sala de Inspectoría, 1 enfermería, 1 recepción 1 sala de profesores, 1 comedor de funcionarios, 8 oficinas, 2 secretarías, 21 baños.





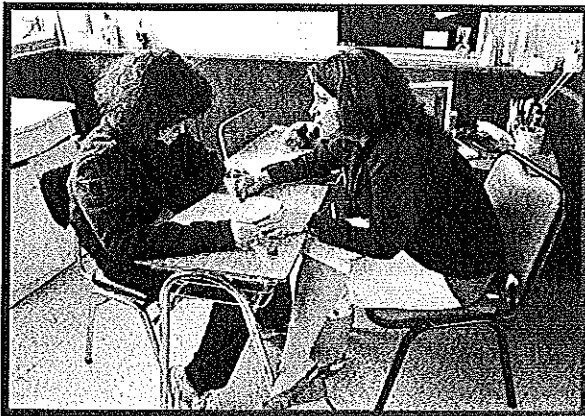
3. Área Recursos Humanos:

La planta docente del establecimiento Juan Pablo II de Las Condes, está compuesta por: 5 directivos, 1 orientador, 1 docentes inspector, 61 docentes, 29 asistentes de la educación, 1 auxiliar paramédico, 1 bibliotecaria.

Además cuenta con profesionales especialistas para atender las necesidades educativas especiales de los alumnos, 4 psicólogos, 2 psicopedagogas, 1 fonoaudiólogo, 1 terapeuta ocupacional y otros.

244.412

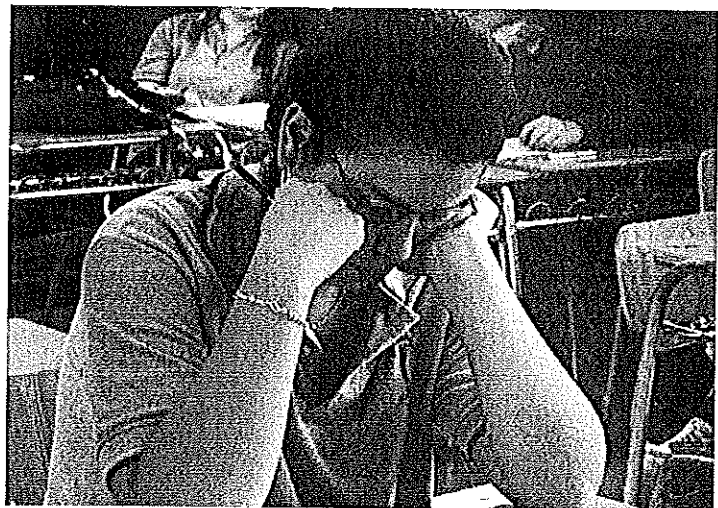
Este personal atiende a 334 alumnos y 316 alumnas, siendo el total del colegio de 660 alumnos.



4. Rendimiento Escolar:

El Colegio Juan Pablo II De Las Condes, durante el año académico 2012 tuvo una asistencia media de **88,3 %** con una matrícula de **655** alumnos.

El rendimiento escolar durante este año tuvo como resultado un promedio general de **5,25** en la Enseñanza Básica **5,3** y un promedio general **5,2** en la Enseñanza Media.



Las mediciones externas SIMCE y PSU arrojan los siguientes resultados:

RESULTADOS SIMCE :

4° BÁSICO	2009	2010	2011
Lenguaje	246	273	259
Matemáticas	247	252	264
C. Del Medio	251	251	264

8° BÁSICO	2008	2010	2011
Lenguaje	220	273	250
Matemáticas	224	252	250
C. Del Medio Natural	221	251	244
C. Del Medio Social	219	252	240

III° MEDIO	2010
Comprensión lectura ingles	49
Comprensión auditiva ingles	47

II° MEDIO	2008	2010
Lenguaje	248	250
Matemáticas	234	238

5. Resultados PSU:

Durante el año 2012, el total de los alumnos de cuarto año medio fueron beneficiados con una beca en el Preuniversitario Cepech. Actualmente el 50% de los alumnos egresados están en Educación Superior: 1 en Universidad Tradicional, 6 en Universidades Privadas, y 2 en Institutos profesionales. El 50% está en Preuniversitario o ingresaron al campo laboral.

IV° Medio	2007	2008	2009	2010	2010	2011
Lenguaje	465	429	499	442	273	499
Matemáticas	438	439	462	471	252	496
Historia	487	428	569	453	251	499
Ciencias	528	486	441	474		474

6. Tasa de Aprobación y Repitencia:

En cuanto a la Promoción Escolar, **599** alumnos de nuestro Colegio, correspondientes al **90,8%**, alcanzaron los niveles de logro necesarios para ser promovidos. La repitencia alcanzó un **9.2%** correspondiente a **61** alumnos.

7. Tasa de Deserción Escolar:

La tasa de deserción en el Colegio Juan Pablo II De Las Condes, ha sido la siguiente en los últimos cuatro años:

TASA DE DESERCIÓN ESCOLAR	
AÑOS	PORCENTAJES
2008	10,93%
2009	9, 87%
2010	8,3%
2011	10%
2012	1,8%

8. Programa de Alimentación Escolar (P.A.E.)

El Programa de Alimentación Escolar, tiene como finalidad entregar diariamente alimentación complementaria y diferenciada, durante el año escolar según las necesidades de los alumnos y alumnas en condición de vulnerabilidad de los niveles de educación parvularia, básica y media, con el objeto de mejorar su asistencia a clases y evitar la deserción escolar.

AÑO 2012	RACIONES ENTREGADAS POR JUNAEB	
	DESAYUNOS	ALMUERZOS
Pre básica	76	76
Básica	295	296
Media	110	110
TOTAL	481	482

Cabe señalar que la Corporación de Educación y Salud de Las Condes hizo entrega de **142** becas alimenticias adicionales (desayunos y almuerzos) durante el año 2012.

NIVEL	Convenio Corporativo	
	D	A
Pre básica	0	0
Educación Básica	130	130
Educación Media	12	12



9. Índice de Vulnerabilidad Escolar:

El Colegio Juan Pablo II de Las Condes, es un colegio focalizado y durante el tres últimos años el índice de vulnerabilidad (I.V.E.), ha sido la siguiente:

ÍNDICE DE VULNERABILIDAD ESCOLAR		
AÑOS	NIVELES	
	BÁSICA	MEDIA
2009	66.4%	65, 9%
2010	45,84%	69,93%
2011	45,87%	59,64%
2012	45,6%	54,5%

10. Programas del MINEDUC:

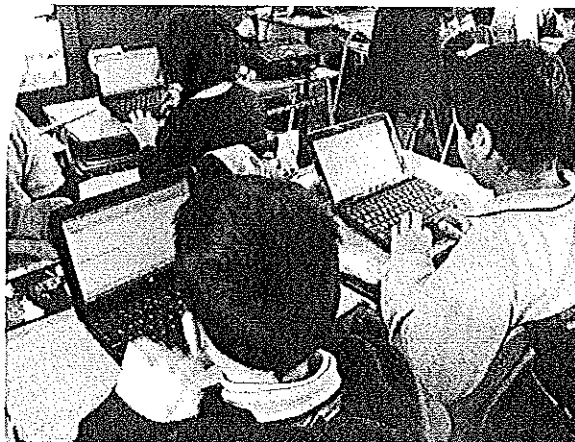
Integración Escolar: Programa de tipo transversal e interdisciplinario, encargado de potenciar y asegurar el cumplimiento del principio de igualdad de oportunidades para aquellos niños, niñas y que presentan necesidades educativas especiales.

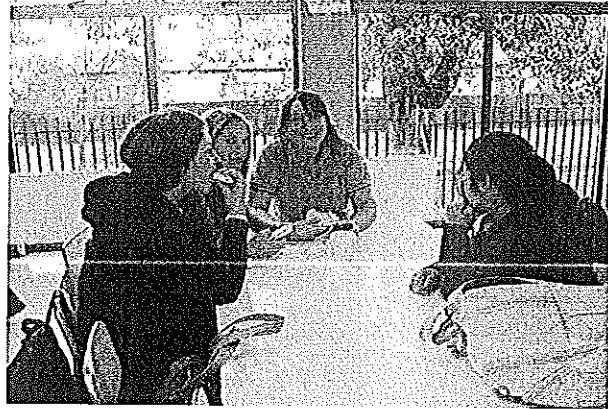
Grupos Diferenciales: Diagnostica y apoya a los alumnos y alumnas que presentan problemas de aprendizaje y /o adaptación escolar de carácter transitorio o permanente y que no derivan de una discapacidad.

S.E.P. Mediante la Ley N°20.248 de Subvención Preferencial Escolar, a contar del año 2008 el colegio recibe fondos por parte del Ministerio, para ejecutar Planes de Mejoramiento Escolar, estos fondos son destinados en relación a la cantidad de alumnos prioritarios de cada establecimiento.
Durante el año 2012 los ingresos SEP correspondieron a \$43.951.055.-

11. Programas de Educación Comunes:

Nº	PROGRAMA DE ACCIÓN
1.	Proyecto Optimist
2.	Proyecto Snipe
3.	Educación Extraescolar
4.	Programa Integrado de Salud Escolar
5.	Programa Dental Escolar
6.	Programa de Alimentación Escolar
7.	Programa de Fomento a la Lectura
8.	Pocket PC
9.	LMC laboratorios móviles computacionales
10.	Programa de Nivelación escolar





12. Recursos Financieros Colegio Juan Pablo II 2012:

12. 1 Resumen de Ingresos:

INGRESOS	MONTO TOTAL GENERAL
FISCALES	654.620.090.-
MUNICIPALES	573.914.280.-
INGRESOS PROPIOS	2.987.761.-

a. Resumen de Egresos:

EGRESOS	MONTO TOTAL GENERAL
GASTOS PERSONAL	1.081.730.537.-
GASTOS DE FUNCIONAMIENTO	149.791.595.-
GASTOS DE PROGRAMAS	0.-
TOTAL EGRESOS	1.231.522.131.-

* nota: datos extraídos de PADEM 2012

13. Gestión Estratégica:

La gestión estratégica de nuestro Colegio, está basada en un modelo de planificación **Balance Score Card**, que nos permite establecer claramente los objetivos Institucionales, a partir de los cuales desarrollamos diversos Planes de acción que exigen el compromiso de toda la comunidad escolar. Sustentamos nuestro quehacer en los siguientes valores: Respeto, Responsabilidad, Solidaridad, Compromiso, Espíritu de superación. Honestidad, Altas Expectativas y Calidez; ellos se plasman en cada una de las acciones propias de la Organización.

13.1 Liderazgo

La Señora Bernardita Troncoso Yáñez, Directora del Liceo Juan Pablo II, en conjunto con el equipo directivo, lidera la Planificación Estratégica del establecimiento; monitoreando en forma permanente el proceso y sus resultados y estableciendo los planes de mejoramiento en caso de ser necesario. Esta planificación contempla los siguientes puntos:

- Formular, hacer seguimiento y evaluar las metas y objetivos del establecimiento, los planes y programas de estudio y las estrategias para su implementación.
- Organizar, orientar y observar las instancias de trabajo técnico -pedagógico y de desarrollo profesional de los docentes del establecimiento.
- Descentralizar la toma de decisiones y resolución de problemas.
- Establecer mecanismos de comunicación formales entre los sectores del sistema.
- Mejorar y difundir el Proyecto Educativo Institucional (PEI.) de manera de asegurar la participación de todos los sectores de la comunidad escolar.

13.2 Gestión Curricular:

El objetivo es el aprendizaje efectivo en el aula basado en el desarrollo del pensamiento, buscando permanentemente estrategias para lograr habilidades cognitivas de carácter superior. La gestión curricular de nuestro colegio se basa en los siguientes principios.

- Potenciar la visión Constructivista del aprendizaje, donde el alumno es constructor de sus aprendizajes a través del aprender haciendo.
- Favorecer el desarrollo de habilidades de nivel taxonómico superior, que otorgue a los alumnos una educación de calidad y que les permita insertarse como miembros de la sociedad
- Reconocer y respetar los distintos estilos y ritmos de aprendizaje de los alumnos

13.3 Gestión de Recursos:

Para alcanzar las metas del año 2012, el Colegio Juan Pablo II De Las Condes, administró adecuadamente los recursos humanos, financieros y materiales para lograr un desempeño eficiente y eficaz.

En el ámbito pedagógico aseguró la disponibilidad e idoneidad de la planta docente conformando equipos de trabajo y elaborando planes de mejoramiento.

Generó proyectos con entidades externas para la obtención de materiales de apoyo para el aprendizaje y/o mejoramiento de la calidad de vida de los alumnos.

13.4 Gestión del Clima Organizacional y Convivencia Escolar:

Durante el año 2012, se consolidó la Convivencia Escolar, se establecieron normas claras y se reglamentó de acuerdo a la normativa vigente. Esto permitió mejorar el clima organizacional y crear un ambiente propicio al aprendizaje. Como una instancia de apoyo, nuestro colegio cuenta desde el año 2007 con un Programa de Apoyo Familiar que busca acompañar a las familias que lo necesiten. A partir del año 2010 se implementa el Programa de Mediación Escolar que busca resolver los conflictos entre los miembros de la comunidad escolar de manera asertiva a través del diálogo y la reflexión.

14. Como colegio se han propuesto los siguientes desafíos para el año 2013:

14.1 Área curricular

- **Comunidades educativas** en todos los niveles, con foco en el aprendizaje (contempladas en el calendario escolar mensual).
- **Duplicidad:** 1° a 4° básico, 6° básico, 7° básico , 8° básico, I° y II° medio en lenguaje y matemática.
- **Plan lector**
 - 15 minutos de la primera hora de clases y monitoreo con pauta corta
- **Pruebas de comprensión lectora**
 - Pruebas internas (junio y noviembre)
- **Evaluación interna de la velocidad lectora** (cuatro en el año)
- **Cálculo mental**
 - 15 primeros minutos de cuarta hora de clases
 - Monitoreo a cargo del departamento de matemáticas, pauta corta
- **Aumento de observaciones de clases a cargo del equipo directivo.**

• METAS 2013 SIMCE 2° y 4° BASICO

2° BÁSICO	DESAFIO 2013	4° BÁSICO	DESAFIO 2013
Lenguaje	260	Lenguaje	270
		Matemáticas	274
		C. Del Medio	274

• METAS 2013 SIMCE 6°y 8° BASICO

6° BÁSICO	2013	8° BÁSICO	2013
Lenguaje	260	Lenguaje	260
Matemáticas	260	Matemáticas	260
		C. Del Medio Natural	254
		C. Del Medio Social	250

• METAS 2013 SIMCE II° MEDIO

II MEDIO	DESAFIO 2013
Lenguaje	262
Matemáticas	250

• METAS 2012 P.S.U.

P.S.U.	DESAFIO 2013
Lenguaje	510
Matemáticas	510
Historia	510
Ciencias	510

14.2 Área convivencia escolar

- **Modificación del reglamento de convivencia escolar e incorporación de los protocolos**
- **Mediación escolar.**
- **Taller J.E.C. "Autocuidado" de 1° básico a IV° medio**
- **Elaboración afiches de las normas de convivencia en la sala de clases en positivo**
- **Aumento de la cobertura de atención del C.D.A.**
- **Reuniones semanales de profesores jefes.**
- **Comité de convivencia escolar**
- **Trabajo en prevención**

Sra. Bernardita Troncoso Yáñez
Directora Colegio Juan Pablo II